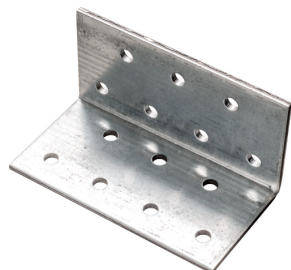


## D-KF Vinclu de îmbinare perforat, cu laturi egale

Utilizat ca element de legătură în cadrul construcțiilor din lemn



### Aprobări și Rapoarte

- ETA-12/0523



### Informații despre produs

#### Caracteristici

- Utilizat ca element de legătură în cadrul construcțiilor din lemn
- Grosimea plăcii metalice: 2,0 mm
- Fabricată din oțel cu strat de zinc galvanizat pentru o rezistență sporită la coroziune
- Grosimea protecției anticorozive de minimum 8μm

#### Aplicații

- Construcții din lemn
- Garduri din lemn
- Suporturi pentru glafuri
- Armarea rafturilor din lemn
- Corniere de întărire
- Chioșcuri, case de lemn, foișoare, hale

#### Material de bază

##### Informații tehnice

- Chereștea

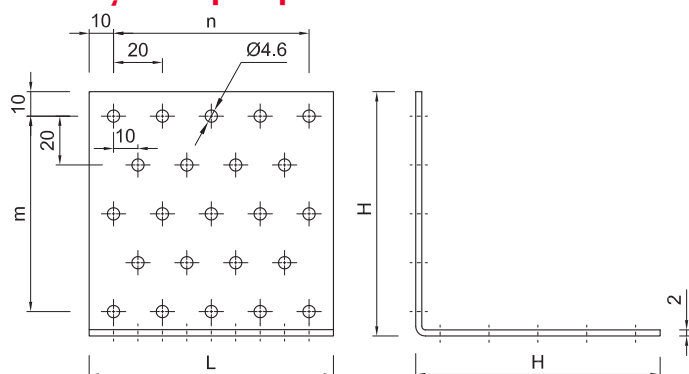
##### De asemenea, potrivit pentru utilizare în:

- Placă aglomerată

### Ghid de instalare

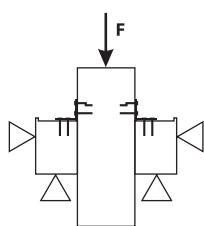
1. Alegeți dimensiunea potrivită a elementului de îmbinare.
2. Setezi elementul de îmbinare în locul și poziția solicitate.
3. Fixați elementul de îmbinare folosind cuie de ancorare sau șuruburi adecvate.
4. Asezați un alt element de îmbinare și fixați-l în siguranță.

## Informații despre produs



Cod produs	Dimensiuni conector		Număr găuri		
	Dimensiuni		pe rândul n	pe rândul m	Ø4.6
	H	L			
	[mm]				
D-KF-444	40	40	2	2	2 x 3
D-KF-446	40	60	3	2	2 x 5
D-KF-448	40	80	4	2	2 x 7
D-KF-4410	40	100	5	2	2 x 9
D-KF-664	60	40	2	3	2 x 5
D-KF-665	60	50	3	3	2 x 8
D-KF-666	60	60	3	3	2 x 8
D-KF-668	60	80	4	3	2 x 11
D-KF-884	80	40	2	4	2 x 6
D-KF-886	80	60	3	4	2 x 10
D-KF-888	80	80	4	4	2 x 14
D-KF-114	100	40	2	5	2 x 8
D-KF-116	100	60	3	5	2 x 13
D-KF-118	100	80	4	5	2 x 18
D-KF-1110	100	100	5	5	2 x 23
D-KF-1114	100	140	7	5	2 x 33

## Date performanță de bază



Diagramă de încărcare

Product Code	Rezistență la încărcare		
	Caracteristici	Design	Recomandat
	[kN]	[kN]	[kN]
D-KF-444	3.58	1.20	0.90
D-KF-446	3.58	1.20	0.90
D-KF-448	3.58	1.20	0.90
D-KF-4410	3.58	1.20	0.90
D-KF-664	3.49	1.10	0.80
D-KF-665	3.49	1.10	0.80
D-KF-666	3.49	1.10	0.80
D-KF-668	20.79	6.80	4.90
D-KF-884	13.30	4.30	3.00
D-KF-886	13.30	4.30	3.00
D-KF-888	13.30	4.30	3.00
D-KF-114	6.16	2.00	1.40
D-KF-116	6.16	2.00	1.40
D-KF-118	6.16	2.00	1.40
D-KF-1110	6.16	2.00	1.40
D-KF-1114	6.16	2.00	1.40

## Date tehnice

Cod produs	Dimensiuni conector		Cantitate [buc]			Greutate [kg]			Coduri de bare
	Dimensiuni [mm]		Cutie	Exterior	Palet	Cutie	Exterior	Palet	
D-KF-444 <sup>1)</sup>	40	40	140	140	15120	8.1	8.1	907.0	5906675493428
D-KF-446 <sup>1)</sup>	40	60	90	90	9720	6.4	6.4	718.2	5906675493626
D-KF-448 <sup>1)</sup>	40	80	80	80	8640	7.6	7.6	852.5	5906675493725
D-KF-4410 <sup>1)</sup>	40	100	50	50	6250	6.0	6.0	784.4	5906675493824
D-KF-664 <sup>1)</sup>	60	40	100	100	8400	7.3	7.3	645.7	5906675495422
D-KF-665 <sup>1)</sup>	60	50	50	50	7500	4.6	4.6	716.3	5906675495521
D-KF-666 <sup>1)</sup>	60	60	60	60	6480	6.5	6.5	733.7	5906675495620
D-KF-668 <sup>1)</sup>	60	80	50	50	4500	7.4	7.4	695.1	5906675495828
D-KF-884 <sup>1)</sup>	80	40	70	70	7560	7.2	7.2	810.9	5906675497426
D-KF-886 <sup>1)</sup>	80	60	50	50	6000	7.1	7.1	885.0	5906675497624
D-KF-888 <sup>1)</sup>	80	80	35	35	3780	6.7	6.7	749.7	5906675497822
D-KF-114 <sup>1)</sup>	100	40	50	50	4500	6.1	6.1	576.3	5906675499420
D-KF-116 <sup>1)</sup>	100	60	40	40	3000	7.2	7.2	568.2	5906675499628
D-KF-118 <sup>1)</sup>	100	80	30	30	3000	7.7	7.7	796.5	5906675499826
D-KF-1110 <sup>1)</sup>	100	100	20	20	2160	6.0	6.0	673.7	5906675499024
D-KF-1114 <sup>1)</sup>	100	140	20	20	1500	7.3	7.3	577.5	5906675499222

1) ETA-12/0523